

## OPĆI PODACI O ODJELU

Šumarija	Glamoč		
Gospodarska jedinica	Hrbljine-Kujača		
Odjel	103 a		
Površina (ha)	29,74		
Neto drvena masa (m³)	Četinjače	Listače	Σ
	231,51	805,92	1.037,43
Srednja zapremina doznačenih stabala (m³)	1,31		
Srednji promjer doznačenih stabala	37,35		
Ukupan broj doznačenih stabala (komada)	960		
Prosječni broj doznačenih stabala (kom/ha)	32,30		
Prosječna doznačena zapremina doznačenih stabala (m³/ha)	42,45		
Srednja udaljenost privlačenja (m)	140		
Uvjeti rada	m³/ha	Nepovoljan	
	Distanca (m)	Jako povoljan	
	Nagib (%)	Nepovoljan	
Dvotjedna dinamika (m³) (odnosi se na cijeli LOT)	480 m³		
Potreban broj radnih dana (odnosi se na cijeli LOT)	50		
Troškovi sječe, izrade i izvlačenja (odnosi se na cijeli LOT)	24,10 KM/m³	46.806,12 KM	
Udaljenost od šumarije (km) cca.			
Napomena :			

## OPĆI PODACI O ODJELU

Šumarija	Glamoč		
Gospodarska jedinica	Hrbljine-Kujača		
Odjel	103 b		
Površina (ha)	21,90		
Neto drvena masa (m³)	Četinjače	Listače	Σ
	507,78	396,92	904,71
Srednja zapremina doznačenih stabala (m³)	1,71		
Srednji promjer doznačenih stabala	40,44		
Ukupan broj doznačenih stabala (komada)	667		
Prosječni broj doznačenih stabala (kom/ha)	30,50		
Prosječna doznačena zapremina doznačenih stabala (m³/ha)	52,16		
Srednja udaljenost privlačenja (m)	100		
Uvjeti rada	m³/ha	Nepovoljan	
	Distanca (m)	Jako povoljan	
	Nagib (%)	Povoljan	
Dvotjedna dinamika (m³) (odnosi se na cijeli LOT)	480 m³		
Potreban broj radnih dana (odnosi se na cijeli LOT)	50		
Troškovi sječe, izrade i izvlačenja (odnosi se na cijeli LOT)	24,10 KM/m³	46.806,12 KM	
Udaljenost od šumarije (km) cca.			
Napomena :			



# 10. Topografska karta sa snimljenim traktorskim vlakama

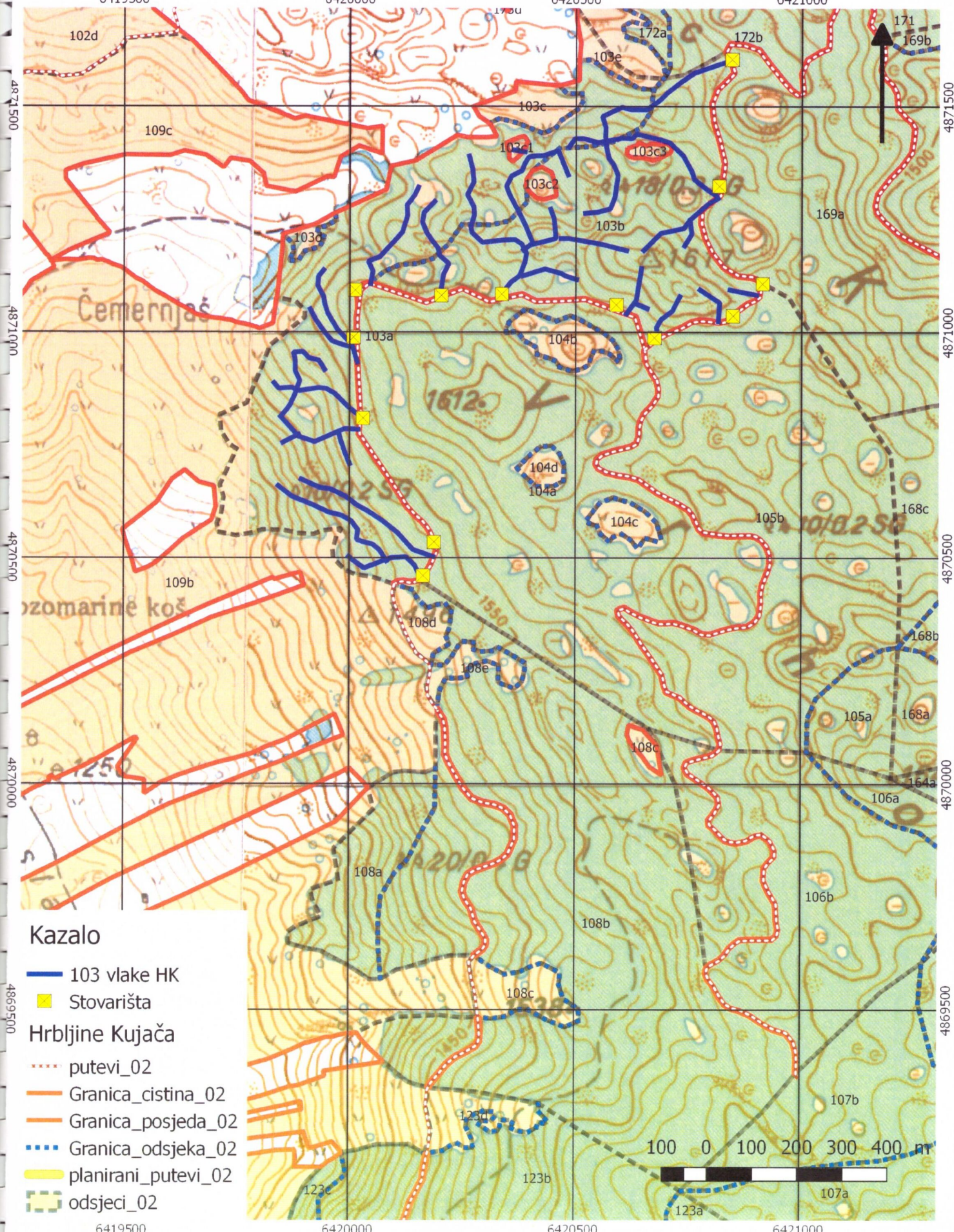
1:10.000

6419500

6420000

6420500

6421000



## Kazalo

- 103 vlake HK
- Stovarišta
- putevi\_02
- Granica\_cistina\_02
- Granica\_posjeda\_02
- Granica\_odsjeka\_02
- planirani putevi\_02
- odsjeci\_02

Hrbaljine Kujača

6419500

6420000

6420500

6421000